

Beitrittserklärung

Hiermit erkläre ich meinen Beitritt zum „Verein der Förderer der städtischen Gemeinschaftsgrundschule an der Albert-Schweitzer-Straße e.V.“

Name, Vorname _____

Straße, Hausnummer _____

PLZ, Ort _____

Email* _____

Name des Kindes*, Klasse* _____

Ich erkenne die Satzung des Vereins verbindlich an.

(Die Satzung kann beim Vorstand eingesehen werden.)

*freiwillige Angaben

(Ort, Datum, Unterschrift)

Einzugsermächtigung

Hiermit ermächtige ich den „Verein der Förderer der städtischen Gemeinschaftsgrundschule an der Albert-Schweitzer-Straße e.V.“ den folgenden Beitrag pro Kalenderjahr (unabhängig vom Beitrittsmonat) bei Fälligkeit zu Lasten meines Kontos einzuziehen. Gemäß SEPA erfolgt vierzehn Tage vor Abbuchung eine entsprechende Information dazu (per Mail oder als Elternbrief). Änderungen von Kontodaten teile ich dem Verein unverzüglich mit.

_____ Euro (Mindestbeitrag jährlich 12 Euro)

Gerne auch mehr! ☺

Darüber hinaus verfüge ich über eine **einmalige Spende** in Höhe von _____ Euro für das Kalenderjahr 20__

IBAN DE __ / __ / __ / __ / __ / __

Kontoinhaber: _____

(Ort, Datum, Unterschrift)

Im Rahmen des SEPA-Lastschriftverfahrens zur Abbuchung der Mitgliedsbeiträge werden Ihre Daten elektronisch erfasst. Zugriff darauf haben nur die Vorstandsmitglieder des Fördervereins.

DER FÖRDERVEREIN



Email

vdf.albert-schweitzer@t-online.de

Facebook

Förderverein GGS Albert-Schweitzer-Straße

Verein der Förderer der städtischen

Gemeinschaftsgrundschule e.V.

Albert-Schweitzer-Str. 38

45899 Gelsenkirchen

Hinweis

Sie können Ihren Mitgliedsbeitrag als Spende absetzen. Bis zu einem Betrag von zweihundert Euro ist keine Spendenquittung erforderlich. Für Ihre Steuererklärung reicht der entsprechende Kontoauszug.

Verein der Förderer GGS Gelsenkirchen

IBAN DE90 4205 0001 0167 0083 82

BIC WELADED1GEK

Finanzamt Gelsenkirchen · St-Nr. 319/5908/5272



Verein der Förderer e.V.

... damit Schule noch mehr

Spaß macht!



Gemeinsam sind wir stark!



Alle 4 Jahre das Zirkusprojekt

Zweimal im Jahr das Gesunde Frühstück



Förderverein...

*schon oft gehört und doch nicht dabei?
Das sollte sich schnellstmöglich ändern!*

Was wir tun

Wir vom Förderverein der Albert-Schweitzer-Grundschule unterstützen Projekte der Schule in jeder Hinsicht, haben ein offenes Ohr für Belange der Kinder, Eltern und auch der Schule.

Wir handeln stets schnell, individuell und unbürokratisch und behandeln jedes Anliegen bei Bedarf selbstverständlich vertraulich.

Wir sammeln Spenden bei ortsansässigen Unternehmen, nehmen an Ausschreibungen für Fördergelder teil und bringen uns natürlich bei vielen Gelegenheiten tatkräftig ein.

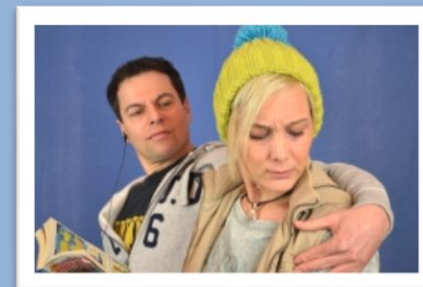
Was Sie tun können

Doch wie immer sind wir auch auf Ihre Hilfe angewiesen! Bringen Sie sich ein bei den zahlreichen Veranstaltungen und vor allem: Werden Sie Mitglied und spenden Sie! Bereits mit umgerechnet 1€ pro Monat (gerne auch mehr 😊) können Sie etwas für unsere Kinder erreichen!

Geben Sie unseren Kindern ein Zeichen, wie wichtig sie uns sind und werden Sie Mitglied im Förderverein!

Die Beitrittserklärungen und Einzugsermächtigungen können jederzeit im Schulsekretariat, beim Klassenlehrer oder einem Vertreter des Fördervereins eingereicht werden.

Wir zählen auf Sie! Und Ihre Kinder auch!



Alle 2 Jahre das Theaterstück
„Mein Körper gehört mir!“



Schulhofgestaltung und Equipment,
wie z.B. :
Steinbänke, Klettergerüst, Springseile...



... u.v.m.