

Wichtige Verkehrszeichen



Gehweg

Der Gehweg ist nur für Fußgänger/-innen oder z.B. auch Scooter. Kinder bis 10 Jahren dürfen auch mit dem Fahrrad darauf fahren. An Ein- und Ausfahrten bitte besonders aufpassen, hier sind Autofahrer/-innen manchmal nicht aufmerksam genug.



Kreisverkehr

Hier wird es richtig kompliziert! Autos, die in den Kreisverkehr reinfahren, haben Vorfahrt. Autos, die aus dem Kreisverkehr rausfahren, müssen blinken und warten, wenn ein Fußgänger rüber möchte. Leider wissen das viele Autofahrer/-innen nicht und manche fahren auch noch zu schnell.



Ampel

An Ampeln biegen oft Autos und LKW ab und haben gleichzeitig mit den Fußgängern/-innen Grün! Besonders bei LKW wird es dann gefährlich im „Toten Winkel“. Manchmal muss man drücken, um GRÜN zu bekommen. Manchmal reicht die Grünzeit nicht aus, um bei GRÜN über die Straße zu kommen, also nicht trödeln.



Das Tragen von Warnwesten

Auf dem Schulweg sollten die Kinder immer ihre Warnwesten tragen, auch wenn sie nur ein Stückchen zu Fuß gehen. Dies ist insbesondere in der dunklen Jahreszeit wichtig, damit die Kinder immer rechtzeitig gesehen werden.



Gemeinsamer Geh- und Radweg

Achtung, hier teilen sich Fußgänger/-innen und Radfahrer/-innen den Weg! Manchmal fahren die Fahrräder sehr schnell und auch mal ohne Licht. Oft vergessen die Radfahrer/-innen zu klingeln, wenn sie von hinten angebraust kommen.



Zebrastreifen

Hier haben die Fußgänger/-innen „Vorfahrt“. Autos müssen anhalten. Manchmal halten sich die Autofahrer/-innen nicht daran, dann kann es gefährlich werden! Gebt ein deutliches Handzeichen, dass Ihr über die Straße gehen wollt und wartet, bis die Autos aus beiden Richtungen angehalten haben. Das sollte öfter mal geübt werden.



Spielstraße

Hier dürfen die Fahrzeuge nur ganz langsam fahren, etwa Schrittgeschwindigkeit. Kinder dürfen hier die Fahrbahn überall auch zum Spielen benutzen.

Hier geht's zum Kinderstadtplan im Internet:

<http://www.schulwegcheck.de/karte.html>

Einfach „Gelsenkirchen“ eingeben und Ort suchen anklicken. Hier gibt es noch interessante Orte in Gelsenkirchen zu entdecken.



entwickelt von:
blueffee.de
büro für FORSCHUNG ENTWICKLUNG EVALUATION

Die Stadt Gelsenkirchen und die Grundschule an der Albert-Schweitzer-Straße sind nicht für die Inhalte dieser Webseite verantwortlich.

Mein Schulwegplan GGs An der Albert-Schweitzer-Straße Gelsenkirchen



Liebe Eltern,

mit dem ersten Schultag hat sich für Ihr Kind einiges verändert.

Die gemeinsame Aufgabe von Schule, Polizei, Stadt und Ihnen als Eltern ist es, den Schulweg für Ihr Kind möglichst sicher zu gestalten. Ziel ist es, dass Ihr Kind den Schulweg selbstständig bewältigen kann. Dieser Schulwegplan unterstützt Sie dabei, einen sicheren Schulweg auszuwählen und weist Sie auf konkrete Gefahrenstellen auf den Schulwegen hin. Ihre Aufgabe ist es, mit Ihrem Kind den Schulweg vor dem ersten Schultag einige Male einzuüben.

Seien Sie dabei stets Vorbild im Straßenverkehr und achten Sie darauf, dass Ihr Kind die Warnweste und helle und reflektierende Kleidung trägt. Gehen Sie rechtzeitig los. Aber: lieber einmal zu spät kommen, als in der Eile unvorsichtig zu werden.

Üben Sie mit Ihrem Kind die Straße zu überqueren. Dabei gilt: Immer gesicherte Überquerungsstellen benutzen, nie zwischen parkenden Autos die Straße überqueren.

Bitte verzichten Sie darauf, Ihr Kind mit dem Auto zur Schule zu bringen. Ist dies nicht zu vermeiden, lassen Sie Ihr Kind in einiger Entfernung von der Schule zum Gehweg hin aussteigen. Beachten Sie die Halteverbote und die Geschwindigkeitsbegrenzung vor der Schule und schnallen Sie Ihr Kind stets richtig an.

Vielen Dank für Ihre aktive Mitarbeit und die Unterstützung Ihres Kindes!

Ihr Team der GGs an der Albert-Schweitzer-Straße

Wichtige Telefonnummern

Polizei 110
Krankenwagen / Feuerwehr 112
Deutscher Kinderschutzbund
02041 684477
Kinder- und Jugendamt 02041 7030

GGs an der Albert-Schweitzer-Straße

Heike Pasche (Schulleiterin)
Albert-Schweitzer-Straße 38
45899 Gelsenkirchen
Telefon: 0209 / 58 40 72
Fax: 0209 / 1 55 04 34
web: <https://118953.schulen.gelsenkirchen.de>
E-mail: ggs-albert-schweitzer-strasse@gelsenkirchen.de

herausgegeben von:



Ausgabe 2019

Mängel an Überquerungsstellen:



Hier sollten Kinder nicht über die Straße gehen, bitte die Ampel benutzen!



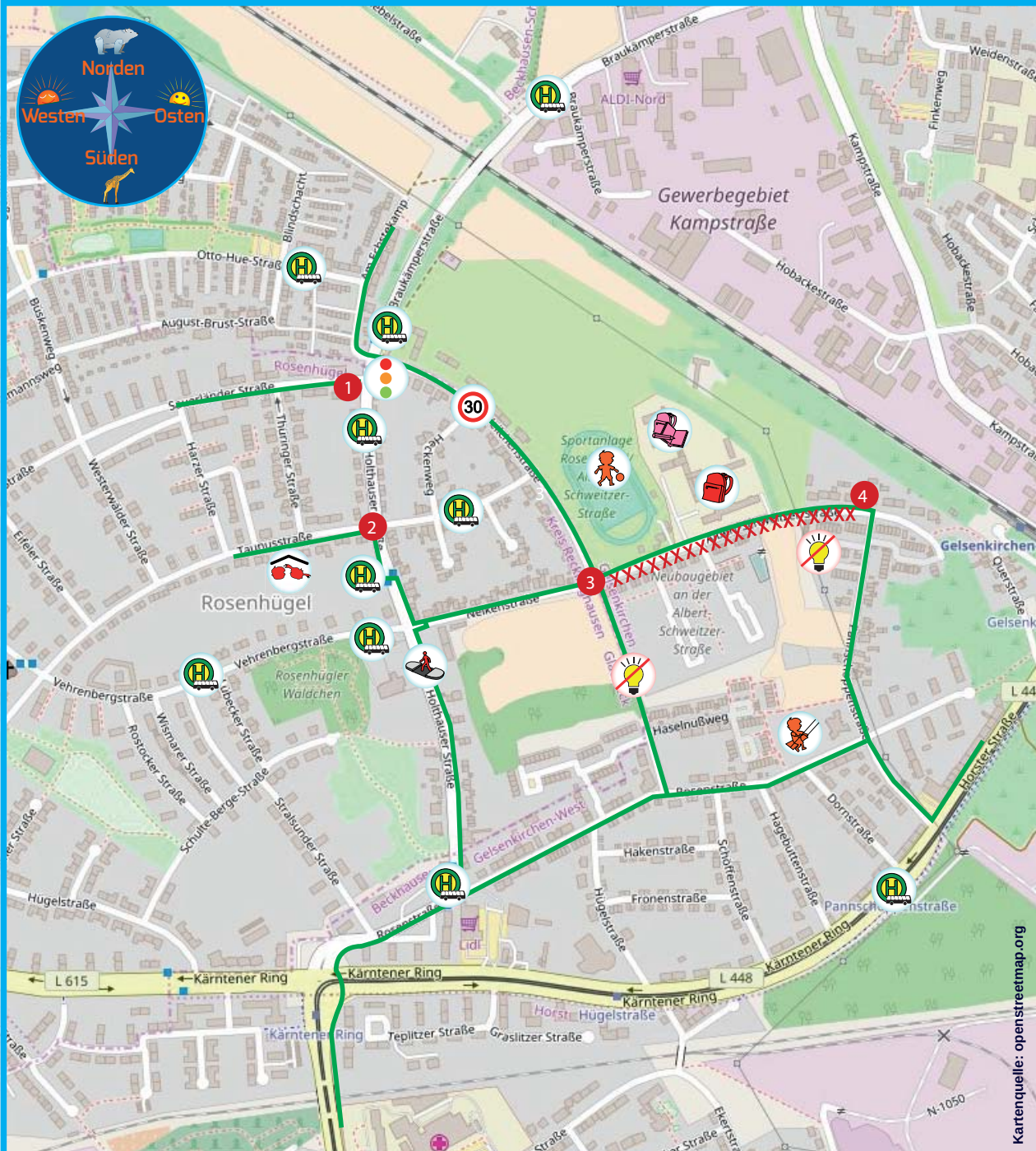
Kinder nehmen lieber die Mittelinsel, die an der Bushaltestelle liegt, um über die Straße zu gehen. Der kleine Umweg ist sicherer.



Hier ist viel Verkehr. Kinder müssen hier beim Überqueren der Straße den Verkehr besonders gut beobachten und vorsichtig über die Straße gehen.



Hier parken die Autos sehr nah an der Einmündung. Beim Überqueren der Straße müssen die Kinder hier sehr vorsichtig sein und sich langsam vortasten, um von den Autofahrern nicht übersehen zu werden.



Legende



Grundschule
An der Albert-Schweitzer
Straße



Mittelinsel



Ampel



Tempo 30



Bushaltestelle



fehlende
Beleuchtung



Kindergarten



Spielplatz



städtische
Förderschule



Problemstelle

XXXXX

Hier bitte keine Eltern mit Autos!

Kartenquelle: openstreetmap.org